



EVROPSKÁ UNIE
Evropský zemědělský fond pro rozvoj venkova
Evropa investuje do venkovských oblastí
Program rozvoje venkova



PROGRAM ROZVOJE VENKOVA

MÍSTNÍ AKČNÍ SKUPINA SLEZSKÁ BRÁNA, z.s., VYHLAŠUJE VÝZVU MAS

v souladu s Programovým rámcem PRV SCLLD
schváleným Ministerstvem Zemědělství
(ŘO Programu rozvoje venkova)

Výzva č. 03 k předkládání Žádostí o dotaci v rámci operace 19.2.1. Programu rozvoje venkova na období 2014 – 2020

Název SCLLD: „Strategie komunitně vedeného místního rozvoje MAS Slezská brána“

Termín vyhlášení výzvy: 14. 3. 2018

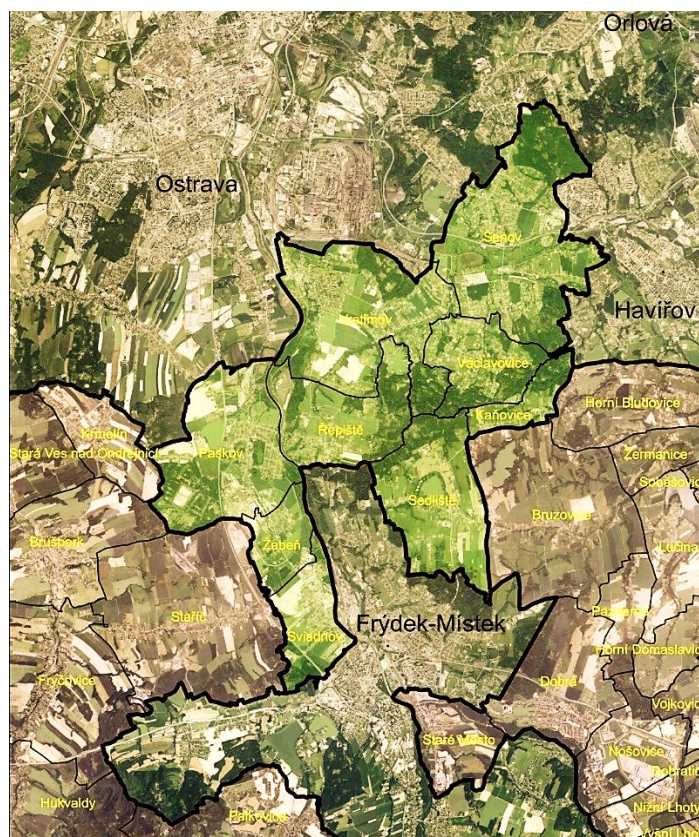
Termín příjmu žádostí: od 15.3. 2018 od 8:00 do 30.5.2018 do 14 hodin

Žádosti o dotaci budou přijímány v pracovní dny od 8:00 do 14:00. Doporučujeme si termín a čas příjmu předběžně dojednat u níže uvedené kontaktní osoby.

Termín registrace na RO SZIF: 28.6. 2018

Místo podání žádostí: kancelář MAS Slezská brána, z. s., Nádražní 38, Paskov 739 31

Územní vymezení: Výzva MAS se vztahuje na celé území MAS, pro které je schválena SCLLD. (Tzn. územní rozsah obcí Paskov, Vratimov, Sedliště, Řepiště, Šenov, Sviadnov, Žabeň, Václavovice a Kaňovice)



Vytvořeno pro potřeby projektu: "MAS jako nástroj spolupráce obcí pro efektivní chod úřadů".
Zdroj dat: NS MAS ČR, z.s.; Arcdata Praha, s.r.o.

0 1,25 2,5 5 km



Kontaktní údaje
Mgr. David Novák | ředitel MAS Slezská brána, z. s. | 724 181 698
www.masslezskabrana.cz
mas@masslezskabrana.cz



EVROPSKÁ UNIE
Evropský zemědělský fond pro rozvoj venkova
Evropa investuje do venkovských oblastí
Program rozvoje venkova



PROGRAM ROZVOJE VENKOVA

Kontaktní údaje/kontaktní osoby:

Mgr. Tomáš Řeha
+420 731 659 122
rehatom@centrum.cz

Mgr. David Novák
+420 724 181 698
david.novak@sviadnov.cz

Seznam vyhlášených Fichí a předpokládaná alokace

Celková výše dotace pro 3. výzvu je **7.276.240,- Kč**

Žadatelé mohou předkládat ve výzvě své projekty v rámci Fichí 1,2,3,4 a 5

Číslo Fiche	Název Fiche	Vazba Fiche na článek Nařízení EP a Rady (EU) č. 1305/2013	Alokace pro 3. výzvu
1	Investice do zemědělských podniků	17.1.a Investice do zemědělských podniků	300.000,- Kč
2	Zpracování a uvádění na trh zemědělských produktů	17.1.b Zpracování a uvádění na trh zemědělských produktů	2.037.330,- Kč
3	Lesnická infrastruktura	17.1.c (LI) Lesnická infrastruktura	727.600,- Kč
4	Podpora a rozvoj nezemědělských činností	19.1.b Podpora investic na založení nebo rozvoj nezemědělských činností	3.483.710,- Kč
5	Neproduktivní investice v lesích	25 (NIL) Neproduktivní investice v lesích	727.600,- Kč

Podrobný obsah Fichí je přílohou této výzvy.

Příjem žádostí o dotaci probíhá přes PORTÁL FARMÁŘE

Postup v případě nedočerpání alokace a podpora hraničního projektu

O postupu při nedočerpání alokace a podpoře hraničního projektu, tj. projektu, který je prvním nevybraným projektem v dané Fichí a zároveň splňuje minimální stanovenou výši bodů, rozhoduje programový výbor v souladu s dokumentem „Interní směrnice MAS pro implementaci SCLLD v Programu rozvoje venkova v programovém období 2014-2020“, který je přílohou této výzvy.

Výběr projektů a postup v případě shodného počtu bodů

V souladu s dokumentem „Interní směrnice MAS pro implementaci SCLLD v Programu rozvoje venkova v programovém období 2014-2020“ pokud projekty dosáhnou stejného počtu bodů, rozhoduje o pořadí počet nově vytvořených pracovních míst (viz preferenční kritérium „Princip vytvoření pracovního místa“), přičemž jsou preferovány projekty s vyšším počtem vytvořených pracovních míst. Pokud existuje shoda i v případě nově vytvořených pracovních míst, rozhoduje se dále dle kritérií v tomto pořadí: Doba realizace projektu, přičemž jsou preferovány projekty s kratší dobou realizace; Výše požadované dotace v Kč, přičemž jsou preferovány projekty s nižší požadovanou dotací v Kč. Pokud by bodovou shodu projektu nerozhodla výše zmíněná kritéria, rozhoduje výběrová komise hlasováním.

Hraniční projekty

Projekt, který je prvním nevybraným projektem v důsledku nízké alokace dané fiche a zároveň jde o projekt, který splnil bodový limit, je tzv. hraničním projektem, který může být podpořen realokací finančních prostředků v rámci platných fichí dané výzvy. O realokaci prostředků rozhoduje Programový výbor MAS. Pokud k realokaci nedojde, pak i přes splnění podmínek hraniční projekt nebude v dané výzvě uplatněn z důvodu podpory projektů s lepším bodovým hodnocením.



Kontaktní údaje
Mgr. David Novák | ředitel MAS Slezská brána, z. s. | 724 181 698
www.masslezskabrana.cz
mas@masslezskabrana.cz



EVROPSKÁ UNIE
Evropský zemědělský fond pro rozvoj venkova
Evropa investuje do venkovských oblastí
Program rozvoje venkova



PROGRAM ROZVOJE VENKOVA

Přílohy stanovené MAS

Povinné přílohy k Žádosti o dotaci stanovené MAS

- **Čestné prohlášení žadatele, že pro realizaci projektu není potřeba stavební povolení nebo ohlášení stavby nebo jiné opatření stavebního úřadu nahrazující stavební povolení** - v případě, že projekt nevyžaduje stavební povolení nebo ohlášení stavby nebo jiného opatření stavebního úřadu a součástí projektu jsou stavby, stavební úpravy, udržovací práce na stavbách a terénní úpravy je požadované. Toto čestné prohlášení doporučujeme konzultovat na příslušném stavebním úřadě.

Nepovinné přílohy k Žádosti o dotaci stanovené MAS

- **Doplňující údaje k hodnocení projektu** - v případě, že je vyžadováno v preferenčním kritériu u dané Fiche

Předložení nepovinných příloh nemá vliv na příjem žádosti – má vliv pouze na výši bodového ohodnocení projektu.

Podrobný obsah Fichí je přílohou této výzvy, je také vyvěšen na webových stránkách www.masslezskabrana.cz

Konzultace pro žadatele

MAS Slezská brána pořádá seminář pro žadatele v termínu:

3. dubna 2018 v 10.00 hod. v Komunitním centru v Paskově (Místecká 279)

Na seminář se prosím přihlašujte emailem na rehatom@centrum.cz, případně david.novak@sviadnov.cz

Projekty lze konzultovat se zaměstnanci MAS, kteří jsou k dispozici v kanceláři MAS. Doporučujeme si domluvit termín a čas konzultace předem. Konzultace jsou poskytovány i na kontaktech uvedených ve výzvě a na webových stránkách.

Závěrečné ustanovení

Na webových stránkách MAS: www.masslezskabrana.cz jsou v sekci **Výzvy** zveřejněny všechny aktuální dokumenty k výzvě:

- Fiche 1 - Investice do zemědělství
- Fiche 2 – Zpracování a uvádění na trh zemědělských produktů
- Fiche 3 – Lesnická infrastruktura
- Fiche 4 – Podpora a rozvoj nezemědělských činností
- Fiche 5 – Neproduktivní investice v lesích
- Interní směrnice MAS pro implementaci SCLLD v Programu rozvoje venkova v programovém období 2014-2020
- Čestné prohlášení žadatele, že pro realizaci projektu není potřeba stavební povolení nebo ohlášení stavby nebo jiné opatření stavebního úřadu nahrazující stavební povolení – doporučený vzor
- Doplnující údaje k hodnocení projektu – doporučený vzor dokumentu určený pro žadatele uplatňující bodové zvýhodnění

Pro Žádosti o dotaci a následně také pro realizaci podpořených projektů platí Pravidla pro operaci 19.2.1, která jsou zveřejněna na internetových stránkách www.eagri.cz/prv a www.szif.cz.

Schváleno programovým výborem MAS Slezská brána, z. s.



Mgr. David Novák

Kontaktní údaje

ředitel MAS Slezská brána, z. s.

724 181 698

www.masslezskabrana.cz

mas@masslezskabrana.cz



EVROPSKÁ UNIE
Evropský zemědělský fond pro rozvoj venkova
Evropa investuje do venkovských oblastí
Program rozvoje venkova



PROGRAM ROZVOJE VENKOVA

Obec Řepiště v zastoupení Rostislava Kozušníka
předseda programového výboru MAS



Mgr. David Novák |

Kontaktní údaje

ředitel MAS Slezská brána, z. s. |

724 181 698

www.masslezskabrana.cz

mas@masslezskabrana.cz